

# 製品カタログ

CENTRALIZED LUBRICATING SYSTEM

環境問題の解決に向けて  
再生可能エネルギーの普及・拡大を後押しする  
潤滑技術製品を提供します。

鉄鋼

風力発電

水力発電

火力発電

ゴミ焼却場

下水処理場

トンネル機械

建設機械

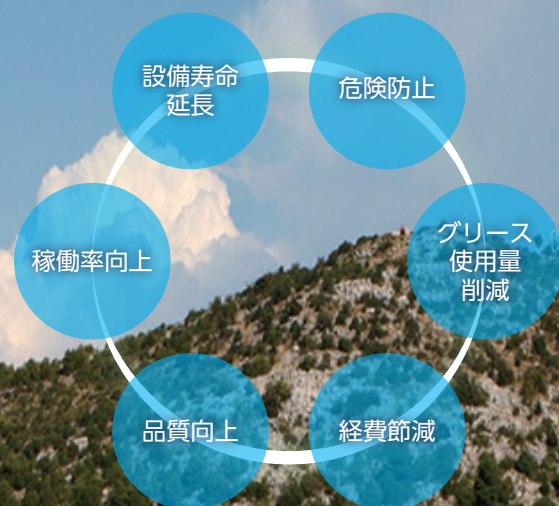
搬送機

食品機械

工作機

成形機

製紙

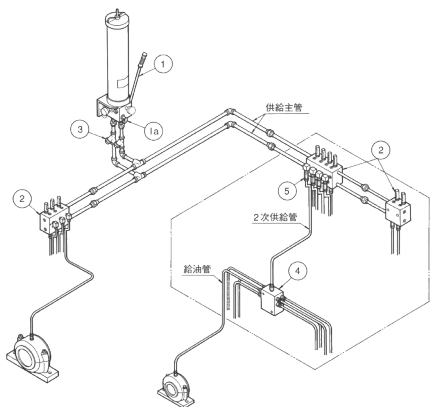


# デュアルライン

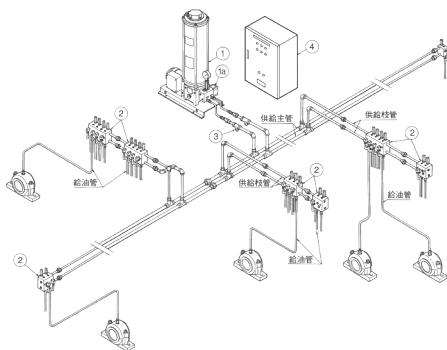
4つのシステム：2～2000 箇所の設備に対応可

主な用途 **鉄鋼** **製紙** **中・大型クレーン** **環境設備**

## 手動式エンドシステム



## 電動式ランスシステム



## 防塵・防水・耐熱分配弁



特許  
取得

[ フレーム本体  
構造改良 ]

[ 新型カバー  
採用 ]



### ネジ固定式

- Oリング使用
- 防塵性、耐水性向上

### ポリカーボネイト製

- 耐候性向上
- 変色しにくい
- 耐熱120°C仕様 (従来品60°C)

### 従来品



### フレームキャップ

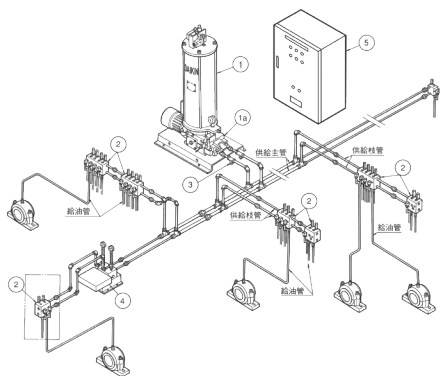
- 差込固定
- 塩ビキャップの密着によるシール



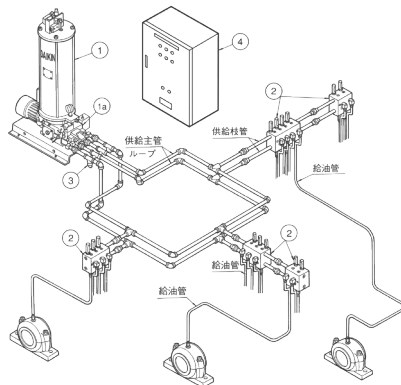
### カバー

- 軟質塩ビ製

## 電動式エンドシステム



## 電動式ループシステム

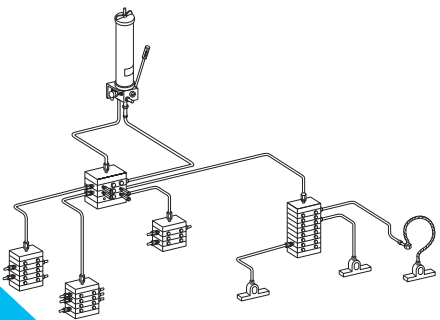


# シングルライン

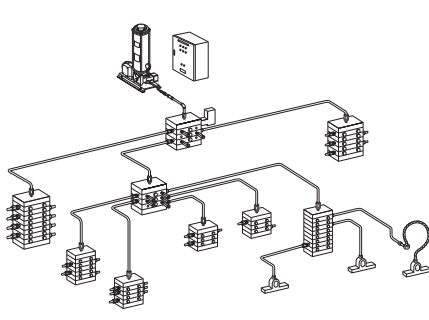
5つのシステム：2～2000 箇所の設備に対応可

主な用途 **プレス機械** **鉄鋼** **環境設備**

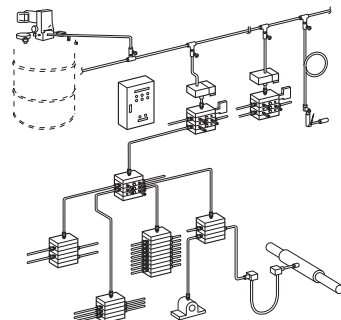
## 手動式ポンプシステム



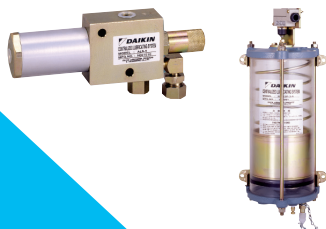
## 電動式ポンプシステム



## 電動式マルチゾーンシステム

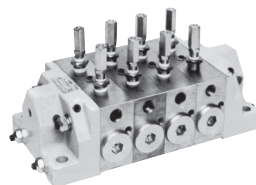


## 空圧・油圧式ポンプシステム



## 分配弁

[ プレス機用大型分配弁MG形 ]



[ シングル分配弁 ]



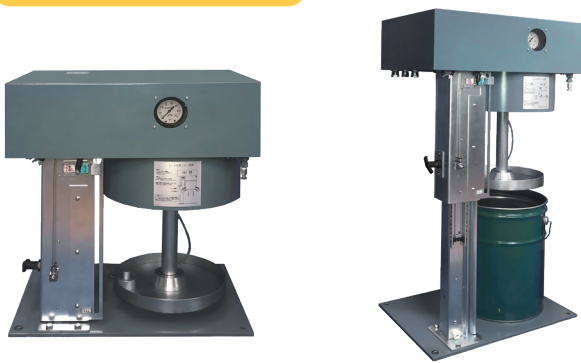
ワンストップ対応  
工事もお任せください

## 残量削減型ポンプ

グリース残量の大幅削減を実現したエコ設計

主な用途 **鉄鋼** | **搬送機** | **トンネル機械**

### ペール缶ポンプ LPP-R



#### ローレベル残量比較

当社従来型



当社開発時 調整テスト事例



残グリース  
最大 **80%**  
削減

\*当社製品 社内比較

### AELBPR



#### ローレベル残量比較

当社従来型



当社開発時 調整テスト事例



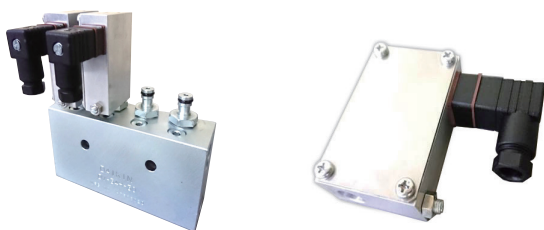
残グリース  
最大 **90%**  
削減

\*当社製品 社内比較

## モニタリング分配弁

遠隔監視システム(無線・有線)提案します

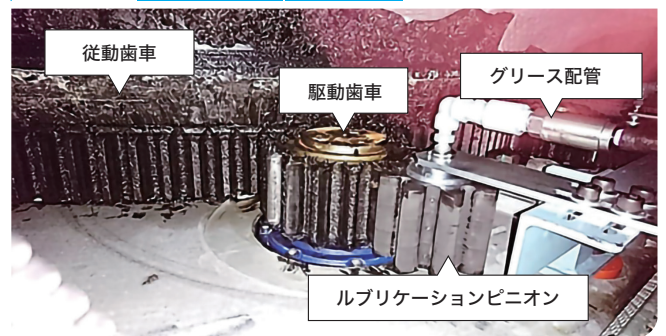
主な用途 **鉄鋼** | **搬送機**



## ルブリケーションピニオン

特許取得

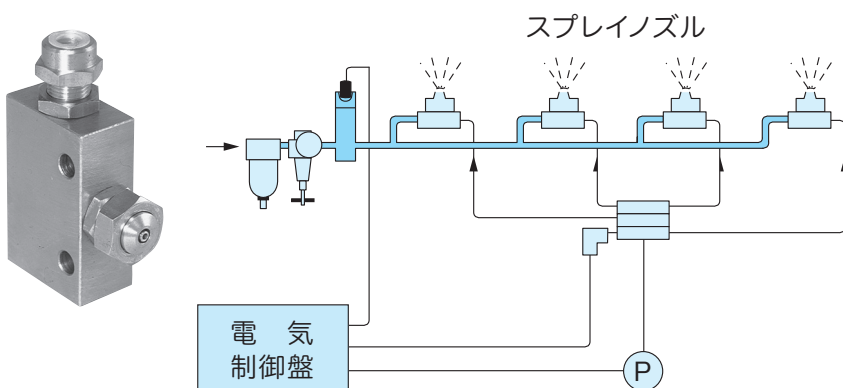
主な用途 **風力発電** | **搬送機**



## オイルスプレイ

開放歯車に対し正確に噴霧・潤滑

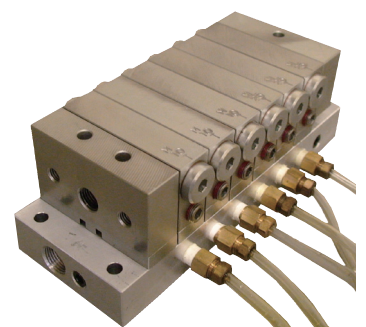
主な用途 **鉄鋼** | **搬送機**



## オイルエア

少量の潤滑油を直接軸受けに供給

主な用途 **鉄鋼**

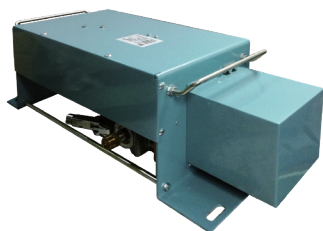


## チェーン給脂機

主な用途 **鉄鋼**

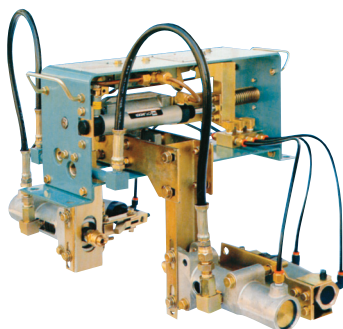


動画はこちら



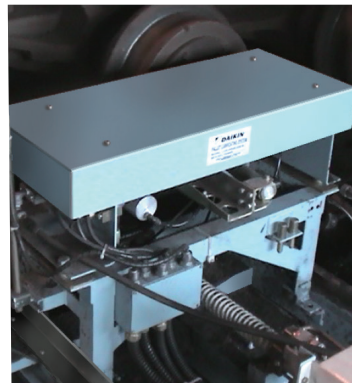
## トロリ給脂機

主な用途 **塗装ライン**



## パレット給脂機

主な用途 **鉄鋼**



## 制御盤

ポンプ一体型



壁掛型・自立型



※PLC制御盤対応します。

## 40MPaポンプ・分配弁



## グリース充填ポンプ

ペール缶用

[ 手動ポンプ ]



[ 電動ポンプ ]



ドラム缶用



# ルビエース

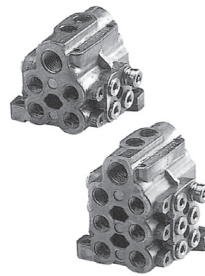
2~40 箇所の設備に対応

主な用途 **風力発電** **小型クレーン** **工作機** **成型機**

## ポンプ



## 分配弁



## コントローラー



# ルブマックス

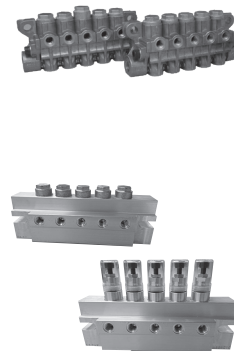
2~50 箇所の設備に対応

主な用途 **建設機械** **風力発電** **工作機** **成型機**

## ポンプ



## 分配弁



## コントローラー



# 小型ポンプユニット

オールインワン給脂装置。豊富な機種展開

主な用途 **風力発電** **クレーン** **食器機械**



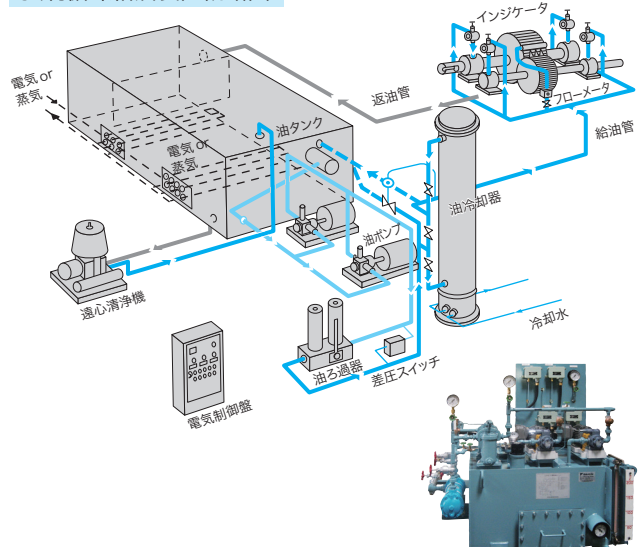
- カートリッジ式 (400g・500g・1,000g)
  - フォロアプレート式
- ルビエースシステム・ルブマックスシステム

# DCO ダイキン強制循環給油装置

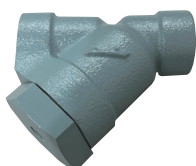
適量の潤滑油をもっとも効果的に給油

主な用途 **減速機** **送風機** **圧縮機**

## 強制循環給油装置概略図



## 継手類



Y形ストレーナ



高圧ストップバルブ



二方チェックバルブ

## 純正カートリッジグリース ルビエース・ルブマックス用



ちょう度	400g	500g	1,000g
No.1	G-KL1	GKL-1-050	GKL-1-100 GSL-1-100
No.2	GKL-2-040	GKL-2-050 GSL-2-050	GKL-2-100 GSL-2-100

### 会社概要

商号 ダイキン潤滑機設株式会社  
 所在地 大阪府吹田市垂水町3丁目21番10号 ダイキン工業江坂ビル7階  
 設立年月日 昭和57年3月1日  
 資本金 3,000万円  
 取引銀行 三井住友銀行 大阪本店営業部  
 事業内容 1.潤滑機器、装置の製造・販売  
 2.潤滑機器、装置のシステム設計、施工  
 建設業の許可証 国土交通大臣許可

### 沿革

昭和4年 ダイキン工業(株)の潤滑部門として発足  
 昭和57年3月 ダイキン工業(株)の100%出資会社としてダイキン潤滑機設(株)を設立し、潤滑機器の販売を開始  
 平成10年4月 潤滑機器の製造・開発もダイキン工業より引継ぎ、製販一体化する事で、潤滑ビジネスの責任体制を確立  
 平成10年5月 大阪府吹田市垂水町3丁目21番10号(ダイキン工業江坂ビル7階)に本社を移転  
 平成12年4月 ナプテスコ(株)およびナプテスコサービス(株)より潤滑機器の製造・販売事業の譲渡を受け、総合潤滑機器メーカーとしてスタート

### 所在地

本社 〒564-0062 大阪府吹田市垂水町3丁目21番10号 ダイキン工業江坂ビル7階 TEL:(06)6337-2123(代)  
 FAX:(06)6337-2125  
 東京営業所 〒103-0006 東京都中央区日本橋富沢町12番20号 日本橋T&Dビル2階 TEL:(03)5643-0221(代)  
 FAX:(03)5643-0225  
 名古屋営業所 〒464-0858 名古屋市千種区千種1丁目15番1号 TEL:(052)732-6510  
 FAX:(052)732-6509  
 加古川駐在所 〒675-0137 兵庫県加古川市金沢町1番地(株)神戸製鋼所 鉄鋼カンパニー加古川製鉄所内 TEL:(079)435-0426  
 FAX:(079)435-0460  
 九州営業所 〒802-0002 北九州市小倉北区京町3丁目14番17号 TEL:(093)551-7040  
 FAX:(093)551-7041  
 淀川工場 〒566-0044 大阪府摂津市西一津屋1番1号 ダイキン工業(株)淀川製作所内 TEL:(06)6349-3453  
 FAX:(06)6349-3455

代理店

ホームページ

ダイキン潤滑機設株式会社



「ダイキン潤滑機設株式会社」で検索!!

